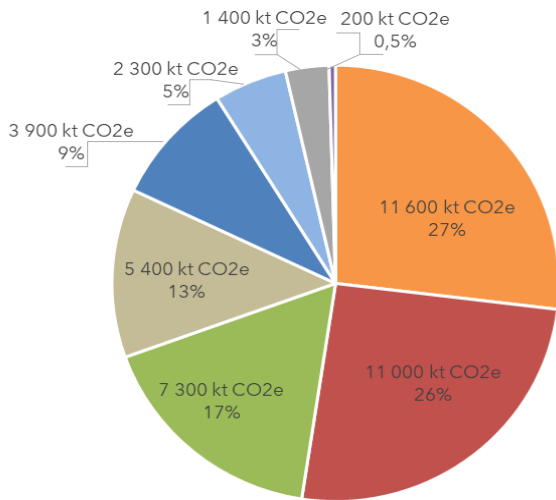


FICHE INDUSTRIE :

68 - Haut-Rhin

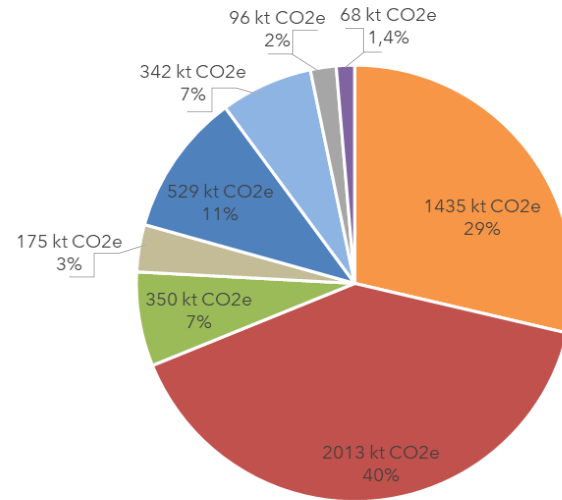
Répartition des émissions de gaz à effet de serre (GES) par secteur en 2022

Grand Est



Source: Invent'Air V2024

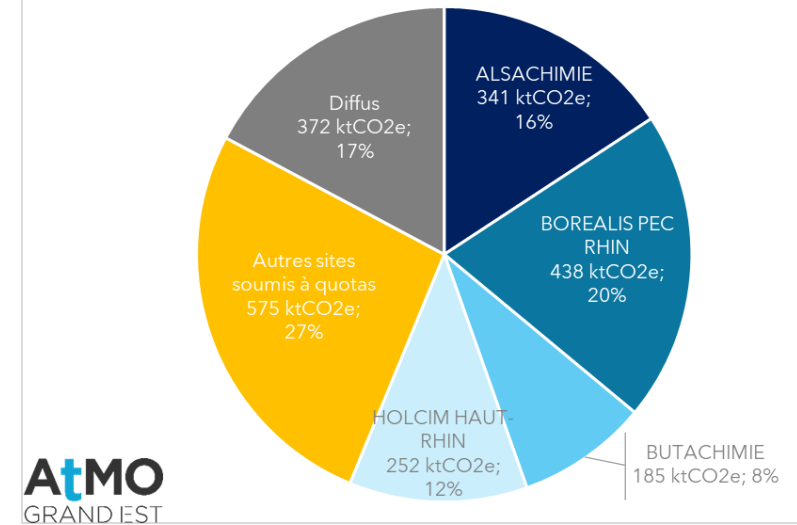
Haut-Rhin



Source: Invent'Air V2024

Part des différents sites dans les émissions de GES de l'industrie

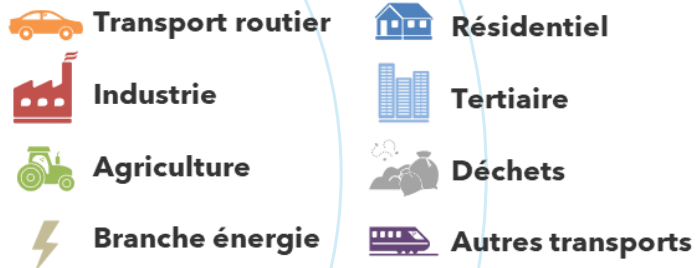
Emissions de gaz à effet de serre, Haut Rhin 2022



AtMO
GRAND EST

Dans le Haut-Rhin :

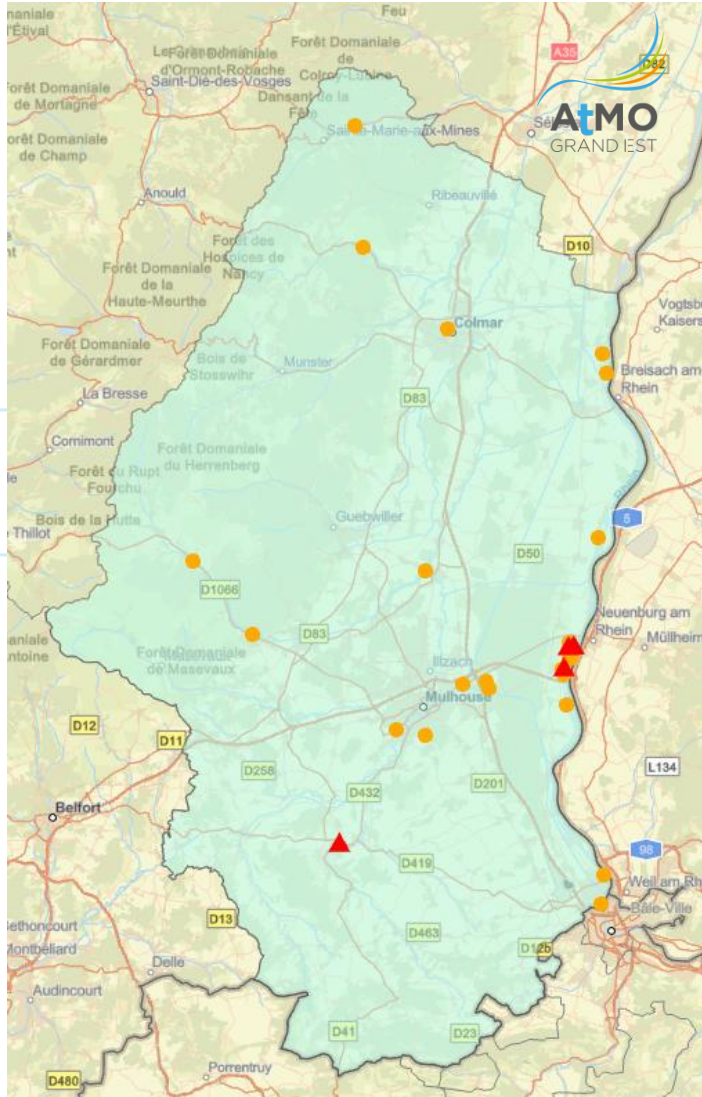
- Les sites concernés par un contrat de transition écologique : 4 sites
- Autres sites soumis à quota CO₂ : 23 sites.
- Le diffus : 4 614 sites.



Poids des sous-secteurs dans les émissions totales de GES du département

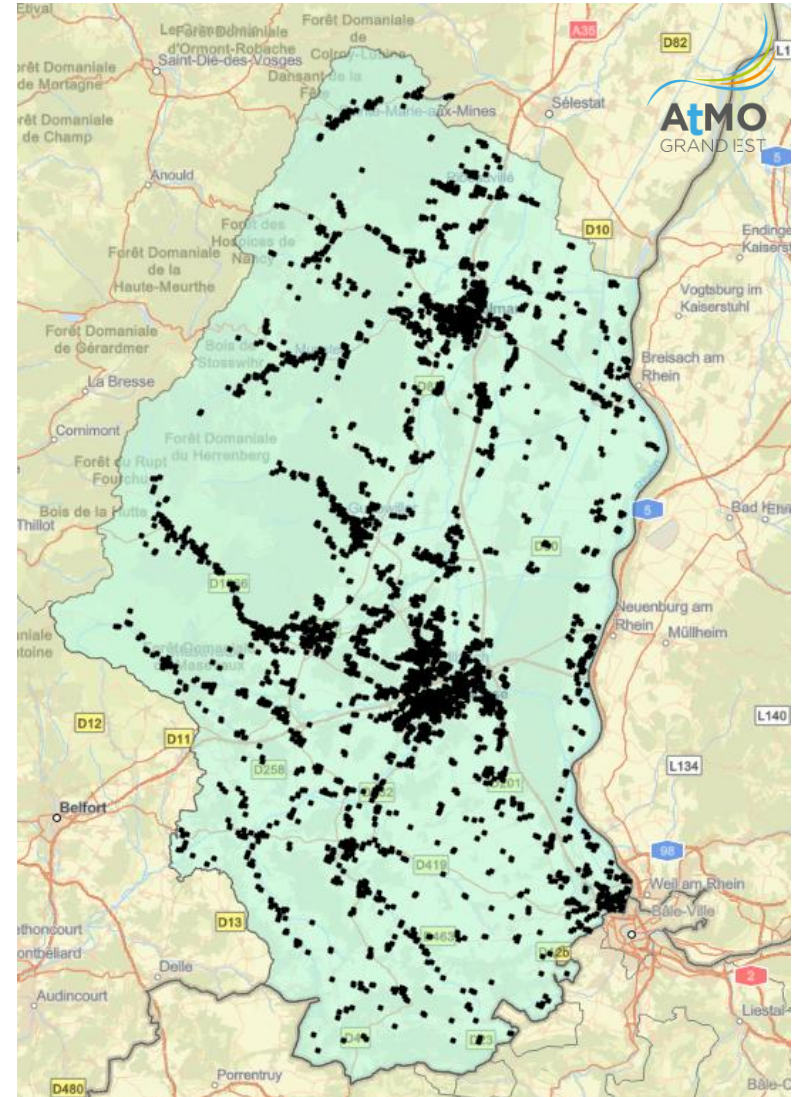
Secteur	Sous Secteur	Emissions de GES en 2022		Évolution 2019-2022	
		kt CO ₂ e	% /émissions totales du département	kt CO ₂ e	% / 2019
Branche énergie	Chauffage urbain	115	2,3%	-28	-20%
	Extraction des combustibles fossiles solides et distribution d'énergie	-	-	-	-
	Extraction des combustibles gazeux et distribution d'énergie	22	0,4%	-8	-27%
	Extraction des combustibles liquides et distribution d'énergie	-	-	-	-
	Fabrication de charbon de bois par pyrolyse	-	-	-	-
	Production d'électricité	35	0,7%	< 1	-1%
	Raffinage du pétrole	-	-	-	-
	Transformation des combustibles minéraux solides	-	-	-	-
	Transport et distribution d'électricité	3	< 0,1%	< 1	0%
Industrie	Agro-alimentaire	29	0,6%	-4	-12%
	Papier, carton	76	1,5%	< 1	0%
	Bien d'équipements, construction mécanique, électrique, électronique et matériels de transports	75	1,5%	-9	-10%
	Chimie organique, non-organique et divers	1116	22,3%	-230	-17%
	Construction	118	2,4%	-32	-22%
	Métallurgie des métaux ferreux	< 1	< 0,1%	< 1	-13%
	Métallurgie des métaux non-ferreux	114	2,3%	-7	-6%
	Minéraux non-métalliques et matériaux de construction	386	7,7%	7	2%
	Autres secteurs de l'industrie et non spécifié	100	2,0%	-9	-9%

Localisation des sites industriels du département



Légende

- ▲ Sites avec CTE
- Autres sites soumis à quota
- Industriels diffus



Certaines causes de l'évolution des émissions de gaz à effet de serre

Les émissions de gaz à effet de serre (GES) particulièrement élevées en 1990 provenaient à plus de 85 % d'un site et en particulier des émissions liées à son process. Depuis, il reste un émetteur significatif du département mais plus aussi important.

Globalement, les émissions de GES des 3 secteurs (industrie, énergie et déchets) ont baissé 30 % (-941 000 kt CO₂e) entre 2010 et 2022 dans ce département. A cette évolution, ont contribué des sites:

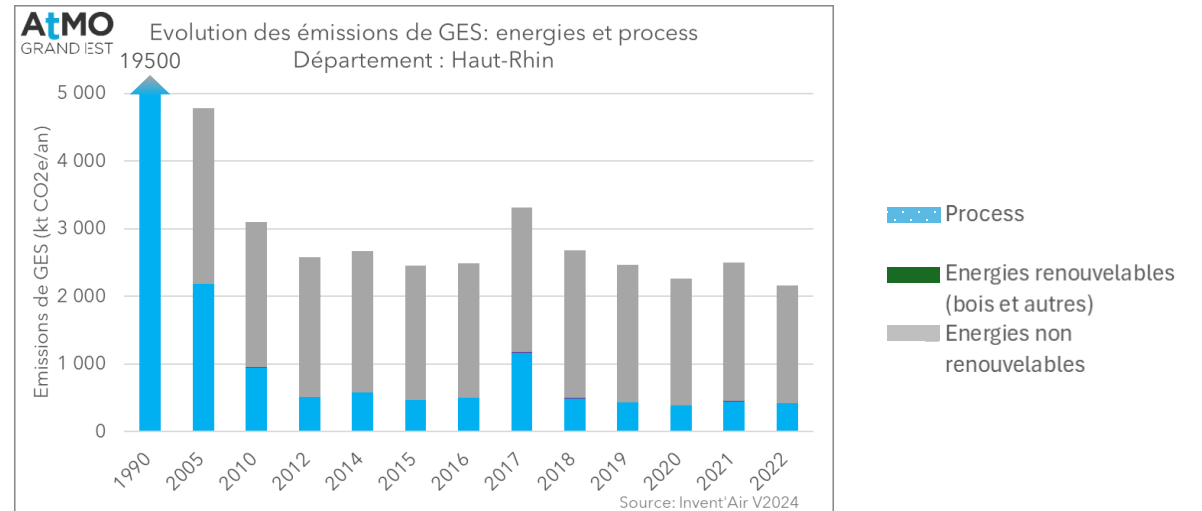
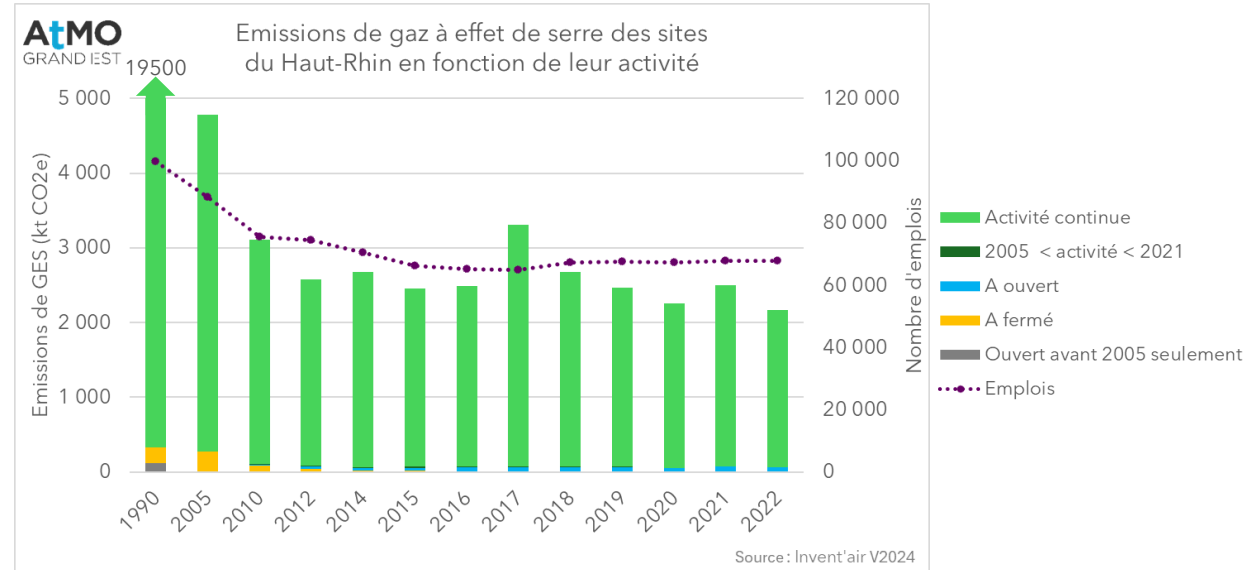
- qui ont fermé (l'effet observé surtout jusqu'en 2010),
- qui ont ouvert puis fermé entre 2005 et 2021 (très minoritaires),
- qui ont ouvert à partir de 2005 et sont encore en activité,
- qui ont eu une activité continue entre 1990 et 2022, la majorité.

Depuis 1990, la consommation d'énergie finale des 3 secteurs a baissé de près de 40 % dans ce département. Depuis 2012, les émissions liées aux process industriels représentent environ 20 % des émissions totales de GES des 3 secteurs et ne présentent pas de tendance à la hausse ou à la baisse.

Les changements de procédés, la sobriété énergétique ou des baisses d'activité ont été dominants en matière de baisse d'émissions de GES, particulièrement entre 1990 et 2010. Les fermetures de sites et la substitution énergétique ont eu peu d'impact dans ce département.

Évolution des émissions de GES

1990-2022	2019-2022
-89 %	-12 %



Sites concernés par un Contrat de Transition Écologique

Site	Activité	Commune	Émissions de GES en 2022 (t CO2e/an)
BOREALIS PEC RHIN	Chimie	Ottmarsheim	438 000
ALSACHIMIE	Chimie	Bantzenheim	341 000
HOLCIM HAUT-RHIN	Minéraux non métalliques	Altkirch	252 000
BUTACHIMIE	Chimie	Bantzenheim	185 000

Autres sites soumis à quotas

Site	Activité	Commune	Émissions de GES en 2022 (t CO2e/an)
CONSTELLIUM NEUF BRISACH	Métaux non ferreux	Biesheim	100 000 - 500 000
EUROGLAS	Minéraux non métalliques	Hombourg	
LINDE FRANCE	Chimie	Bantzenheim	20 000 - 50 000
DS SMITH PAPER KAYSERSBERG	Pâte à papier et carton	Kaysersberg Vignoble	
PSA PEUGEOT CITROËN SNC MULHOUSE	Équipements et matériels de transports	Sausheim	
TRONOX FRANCE SAS	Chimie	Thann	
AE ETEX FRANCE BUILDING PERFORMANCE	Minéraux non métalliques	Ottmarsheim	0 - 20 000
CENTRALE THERMIQUE DE DIDENHEIM	Bureaux	Brunstatt-Didenheim	
ESSITY	Pâte à papier et carton	Kunheim	
DSM NUTRITIONAL PRODUCTS FRANCE	Chimie	Village-Neuf	
COGERI	Énergie - Production, transport et distribution d'électricité	Rixheim	
ROSSMANN SAINTE-CROIX-AUX-MINES	Pâte à papier et carton	Sainte-Croix-aux-Mines	
EDF - CNPE DE FESSENHEIM	Énergie - Production, transport et distribution d'électricité	Fessenheim	
COLORS & EFFECTS France	Chimie	Huningue	
SCCU CENTRALE THERMIQUE	Énergie - Chauffage urbain	Colmar	
PAPETERIES DU RHIN	Pâte à papier et carton	Illzach	
VELCOREX SINCE 1828	Divers industrie	Saint-Amarin	
CENTRE HOSPITALIER	Santé	Mulhouse	
UNION INVIVO	Industries agro-alimentaires	Ottmarsheim	
COOPERATIVE AGRICOLE DE CEREALES	Industries agro-alimentaires	Ensisheim	